



АДМИНИСТРАЦИЯ ГОРОДА ИЖЕВСКА

ПОСТАНОВЛЕНИЕ

От 4 октября 2013 года

№ 1219

Об определении границ специально отведенных мест для проведения публичных мероприятий на территории муниципального образования «Город Ижевск» и их предельной заполняемости

В соответствии с Федеральным законом «О собраниях, митингах, демонстрациях, шествиях и пикетированиях», Законом Удмуртской Республики «О регулировании отношений в сфере проведения публичных мероприятий на территории Удмуртской Республики», постановлением Правительства Удмуртской Республики от 28 декабря 2012 года №619 «Об определении единых специально отведенных или приспособленных мест для коллективного обсуждения общественно значимых вопросов и выражения общественных настроений, а также для массового присутствия граждан для публичного выражения общественного мнения по поводу актуальных проблем преимущественно общественного - политического характера», в целях защиты прав и свобод человека и граждан, обеспечения законности, общественной безопасности, правопорядка, руководствуясь Уставом города Ижевска, ПОСТАНОВЛЯЮ:

1. Определить границы специально отведенных для коллективного обсуждения общественно значимых вопросов и выражения общественных настроений, а также для массового присутствия граждан для публичного выражения общественного мнения по поводу актуальных проблем преимущественно общественного-политического характера мест на территории муниципального образования «Город Ижевск» и их предельную заполняемость, согласно приложению.

2. Контроль за исполнением постановления возложить на Заместителя Главы Администрации - Руководителя аппарата Администрации города Ижевска Климова С.А.

И.о. Главы Администрации г. Ижевска - И.В. Маринин



Границы
специально отведенных мест для проведения
публичных мероприятий на территории
муниципального образования «Город Ижевск»
и их предельная заполняемость.

1. Территория Центральной площади города Ижевска, ограничена фасадной частью кинотеатра «Россия» (нежилой дом №242 ул.К.Маркса), пешеходным мостом, фасадной частью Дворца культуры «Металлург» (нежилой дом №246 ул.К.Маркса), лестничным маршем восточной части площади.

Площадь - 10972 кв.м, предельная наполняемость - 10972 чел.;

2. Площадь перед Монументом Дружбы народов, ограничена зеленой зоной с южной и северной стороны, лестничными маршами с восточной и западной стороны.

Площадь - 2521 кв.м, предельная наполняемость - 2521 чел.;

3. Территория перед памятником В.И. Ленину возле бюджетного учреждения культуры Удмуртской Республики «Национальная библиотека Удмуртской Республики» ограничена фасадной частью нежилого дома №11 ул.Советская, зеленой зоной с восточной и западной стороны, пешеходным тротуаром ул.Советская.

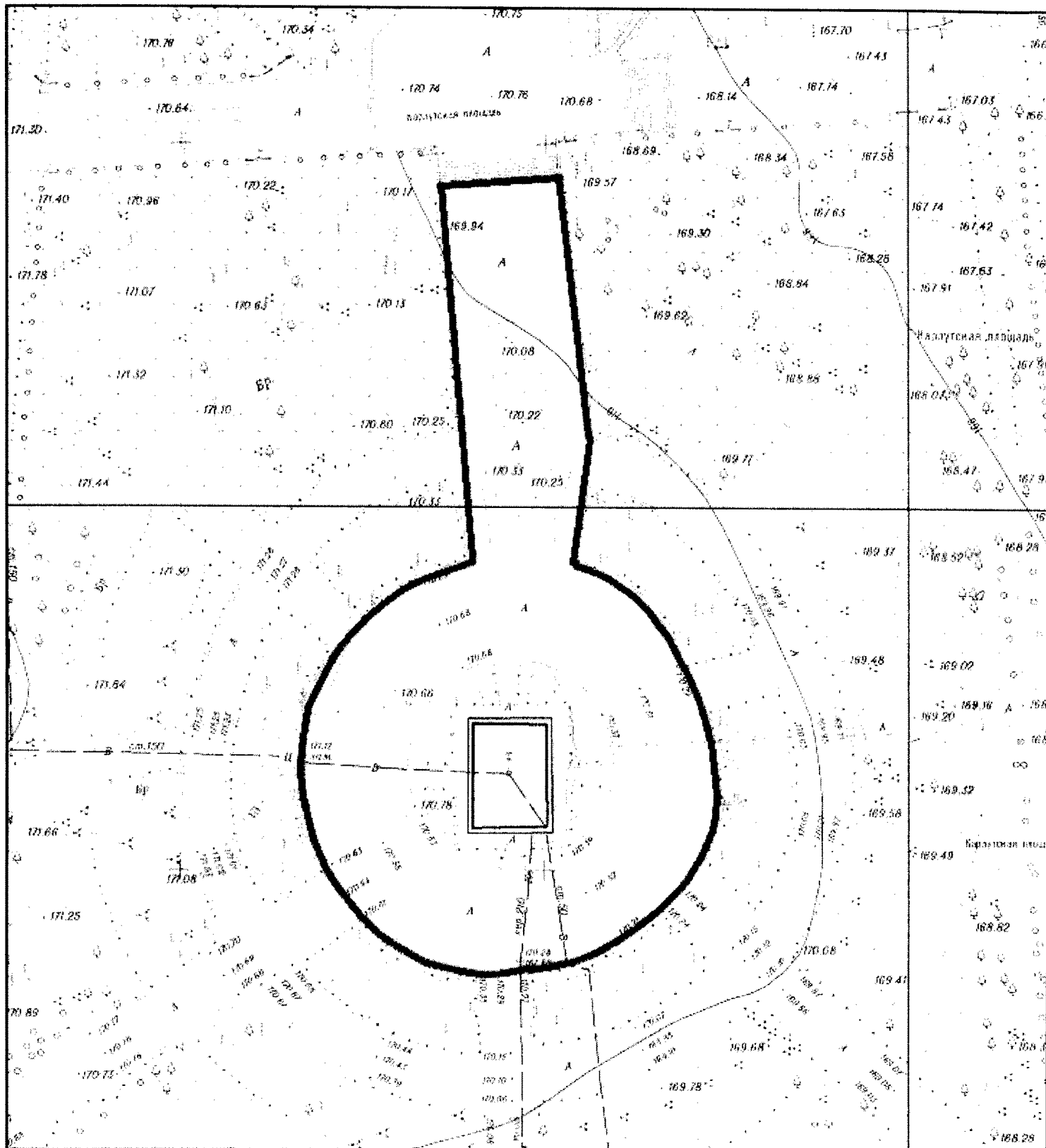
Площадь - 574 кв.м, предельная наполняемость - 574 чел.;

4. Сквер около Монумента боевой и трудовой славы (за исключением площадки, на которой непосредственно расположен Монумент боевой и трудовой славы), входит территория в центральной части сквера, ограничена лестничным маршем площадки Монумента боевой и трудовой славы, зеленой зоной сквера.

Площадь - 3457 кв.м, предельная наполняемость – 3457 чел.



Сквер около Монумента боевой и трудовой славы (за исключением площадки, на которой непосредственно расположен Монумент боевой и трудовой славы), входит территория в центральной части сквера, ограничена лестничным маршем площадки Монумента боевой и трудовой славы, зеленой зоной сквера

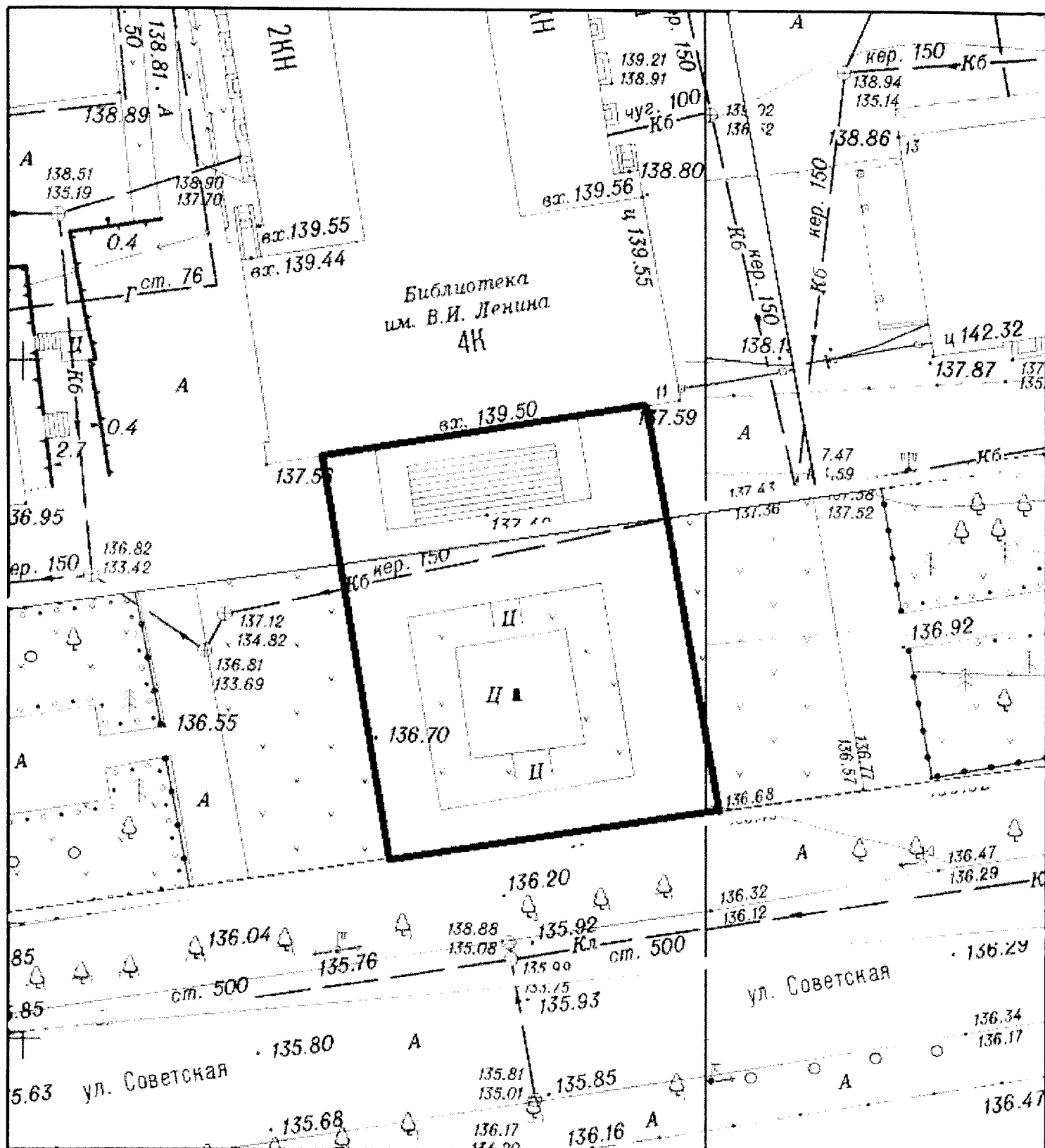


Площадь 3457,3 кв. м.

Предельная наполняемость 3457 чел.

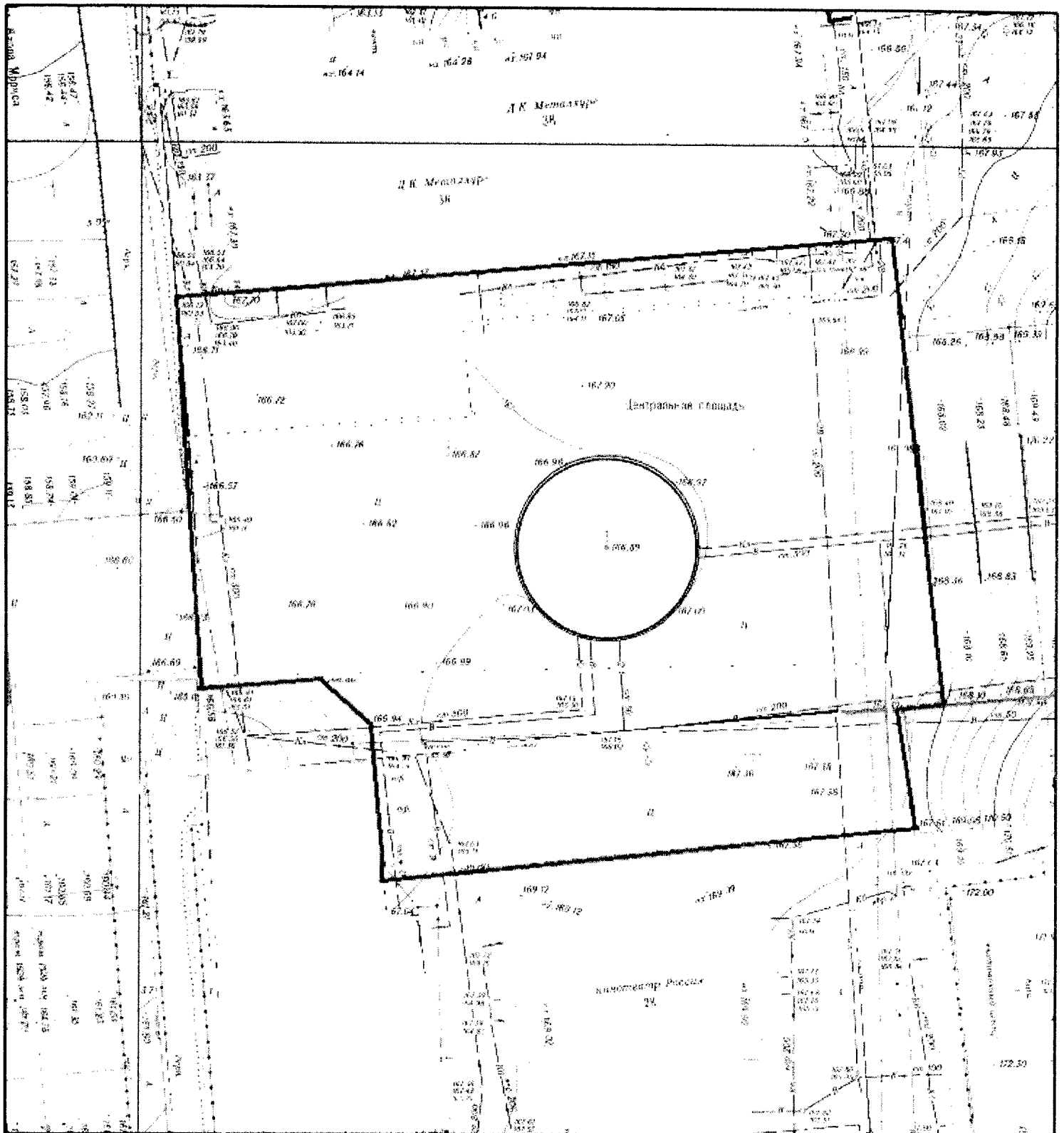
Масштаб 1:750

Территория перед памятником В.И. Ленину возле бюджетного учреждения культуры Удмуртской Республики "Национальная библиотека Удмуртской Республики" ограничена фасадной частью нежилого дома №11 ул. Советская, зеленой зоной с восточной и западной стороны, пешеходным тротуаром ул. Советская



Площадь 573,9 кв м.
 Предельная наполняемость 574 чел.
 Масштаб 1:400

Территория Центральной площади города Ижевска, ограничена фасадной частью кинотеатра "Россия" (нежилой дом №242 ул. К.Маркса), пешеходным мостом, фасадной частью Дворца культуры "Металлург" (нежилой дом №246 ул. К. Маркса), лестничным маршем восточной части площади



Площадь 10972.1 кв. м.

Предельная наполняемость 10972 чел.

Масштаб 1:900